



ACCURO
MISURATORE DI GAS PORTATILE

Rilevazione
Protezione personale
Tecnologia di sistemi
Tecnologia subacquea
Servizi



Accuro il nuovo sistema per la misura di gas mediante una sola mano Più semplice, più facile da maneggiare: migliore

Le esigenze relative alla misura delle sostanze pericolose sono in costante incremento. I più severi requisiti di misura imposti dalla legge e l'elenco in continua crescita di sostanze dannose alla salute richiedono metodi di misura pratici ma anche precisi.

La Dräger vi offre un esauriente programma per la misura di gas in modo veloce ed affidabile

Il nuovo sistema di misura dei gas Accuro - che comprende la pompa rivelatrice di gas Accuro, l'automatismo Accuro 2000 e la serie di fialette Dräger - è la risposta più convincente alla necessità di misure in campo. Solo la combinazione di entrambe le componenti forma il sistema per misure a breve durata Dräger. Il volume di aria aspirato dalla pompa equivale esattamente a quanto richiesto dalle caratteristiche della fialetta. Il risultato: l'ottenimento di dati accurati e riproducibili senza la necessità di lunghe analisi di laboratorio e di apparecchiature costose. Veloce, economico ed attendibile fino alle ppb.

Collaudato principio della pompa a soffiato. Di facile manutenzione e fabbricata con materiale robusto.

Oltre trent'anni fa credemmo nella pompa a soffiato per le sue caratteristiche di volume e flusso ottimali per le misure a breve termine che garantiscono risultati accurati e riproducibili.

Il successo ottenuto dimostra che la decisione fu quella giusta. La pompa a soffiato rappresenta ancora oggi la migliore soluzione.

Nello sviluppo di questa nuova pompa rivelatrice di gas ci siamo basati sull'esperienza accumulata da noi e dai nostri clienti. Sono state migliorate sia le

caratteristiche funzionali sia quelle operative. In linea con l'accresciuta gamma di sostanze da misurare e tenendo conto del fatto che alcune di queste sono molto aggressive, sono stati utilizzati per tutte le componenti della pompa materiali ad elevata resistenza.

Ciò garantisce elevate prestazioni costanti nel corso degli anni. La pulizia e la manutenzione sono semplici. Non richiedono alcun attrezzo. Tutte le componenti sono ad incastro.

Si opera con una sola mano.

Le misure sono spesso effettuate in condizioni estremamente sfavorevoli: su scale, passerelle, in pozzi e luoghi difficilmente accessibili, molte volte indossando tute speciali con dispositivi per la protezione delle vie respiratorie. Sono queste le ragioni per le quali è importante che l'operatore possa disporre di una mano libera per se stesso.

Quindi accuro è per la vostra sicurezza!

Migliorata ergonomicamente.

Grazie alla sua forma, la nuova pompa è persino più facile da maneggiare anche quando si devono effettuare molte aspirazioni. Tenete la pompa in modo che sia comodamente posizionata nella vostra mano. Un nuovo tipo di meccanismo a "forbici", incluso nel soffiato, garantisce un processo di aspirazione costante, garantendo una rottura netta e liscia.



ST-2435-2



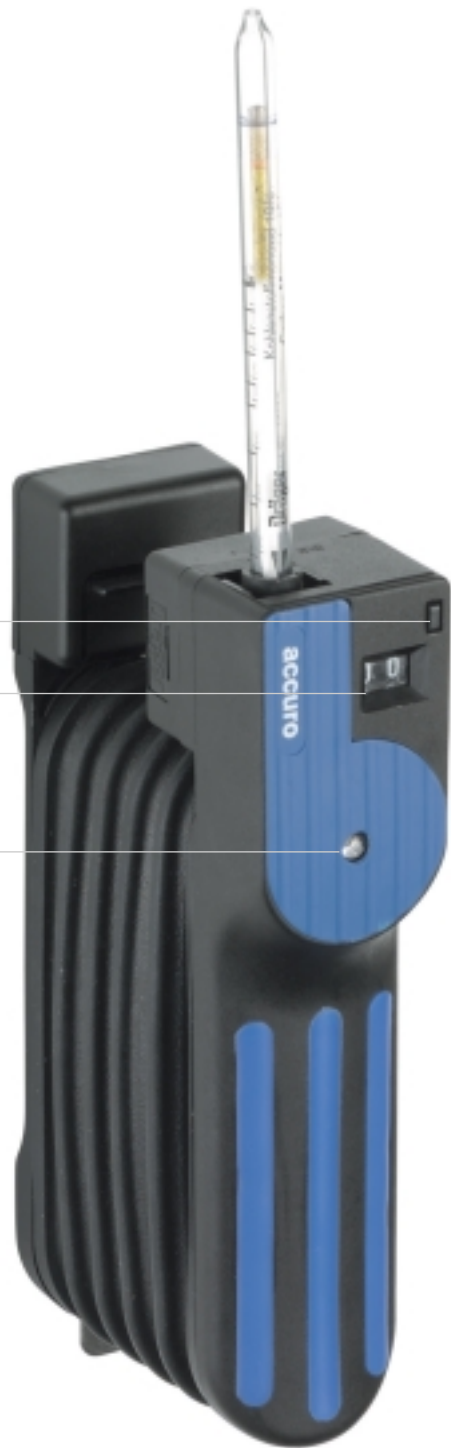
ST-192-2



Aprifialetta

Contatore di aspirazioni

Indicatore di fine aspirazione



1:140-91



Aprifialetta

ST-2435-2



Contatore di aspirazioni

ST-2435-2



Indicatore di fine aspirazione

ST-2437-2



Accuro 2000: la mano automatica

Aprifialetta migliorato.

Un disco ceramico all'interno dell'aprifialetta incide l'apice della fialetta

Contatore di aspirazioni.

Il contatore di aspirazioni impedisce errori di misura derivati da un numero errato di aspirazioni. Esso passa al numero successivo solo quando il soffiante viene compresso in modo appropriato. In questo modo viene anche garantito un corretto volume di aspirazione. Finora il contatore di aspirazioni era solo disponibile come accessorio, ora è integrato.

Indicatore di fine aspirazione.

Questo dispositivo segnala la fine del passaggio di aria nella fialetta rivelatrice. Vengono quindi evitate misure errate risultanti da aspirazioni incomplete.

Per facilitare le operazioni

Una ulteriore possibilità di effettuare misure rapide ed economiche è offerta dalla pompa automatica di nuova progettazione Accuro 2000. È particolarmente adatta alle misure individuali ripetute in campo. L'unità di misura automatica può essere facilmente equipaggiata per potere operare; basta inserire la pompa rivelatrice di gas Accuro e chiudere lo sportello.

A questo punto è solo necessario inserire la fialetta Dräger e programmare il numero di aspirazioni (fino a 199) e l'Accuro 2000 è pronta per l'uso. Un indicatore automatico di fine aspirazione ed un display LCD di facile lettura permettono il controllo dell'aspirazione. La semplicità d'uso è ulteriormente accresciuta dal basso costo di manutenzione e dal fatto che non è necessaria nessuna calibrazione. Per gli utenti, quindi, si tratta di una combinazione ideale per praticità ed economia. La pompa automatica è un'alternativa economica al Quantimeter 1000 per quei luoghi di lavoro non soggetti al pericolo di esplosione. Ovviamente, per le aree soggette a pericoli di esplosione si raccomanda ancora l'utilizzo del Quantimeter 1000.



1-271-91



1-274-91



ChemTech: una gamma di fialette Dräger collaudate e sicure

Per la misura di sostanze inquinanti nell'acqua, nel terreno e nell'aria.

Spianare la strada ad una tecnologia per misure chimiche avanzate ed efficienti. Il sistema di fialette Dräger è ChemTech.

La nostra ampia gamma di fialette permette l'immediata misura in campo delle sostanze inquinanti, non solo nell'aria, ma anche nell'acqua e nel terreno. Per mezzo delle fialette Dräger è ora anche possibile la misura dei Cloro Fluoro Carburi (Freon). Naturalmente si tratta di un brevetto Dräger.

Tuttora sono oltre 350 le sostanze che possono essere misurate grazie alla nostra gamma di prodotti. L'accuratezza di misura oggi possibile era impensabile solo pochi anni or sono. Oggi le fialette Dräger permettono misure fino alle ppb, con protezioni nei confronti delle interferenze ulteriormente migliorate.

Qualità Dräger: la vostra fiducia, la vostra sicurezza, la nostra sfida.

Il sistema di misura a fialette Dräger gioca un ruolo importante e di rilievo nella sicurezza del personale e nella protezione dell'ambiente. L'utente quindi deve riporre tutta la sua fiducia nel sistema. Standard tecnici internazionali, che sono già validi ad esempio negli USA, in Giappone ed in Gran Bretagna definiscono le caratteristiche tecniche e la qualità dei sistemi di misura con fialette. In particolare tali regolamentazioni stabiliscono che la fialetta e la pompa dovrebbero provenire da un unico costruttore, per formare un sistema di misura uniforme. Solo in questo modo la qualità offerta dal costruttore è

garantita. Quindi le fialette Dräger devono essere utilizzate solo con le pompe Dräger raccomandate: la pompa manuale Accuro o la pompa elettrica Accuro 2000. Solo in questo modo avrete il meglio della rinomata qualità Dräger.

... per l'analisi dell'acqua

Il sistema di misura a fialette Dräger, unitamente al sistema DLE, per la estrazione di sostanze volatili disciolte nell'acqua, permette un esame rapido ed economico di campioni di acqua, alla ricerca di possibili contaminazioni. Le aree di applicazione comprendono impianti di depurazione, acque di impianti industriali, acque per uso civile. È quindi possibile valutare immediatamente il grado di contaminazione dell'acqua ad esempio, da parte di solventi organici.

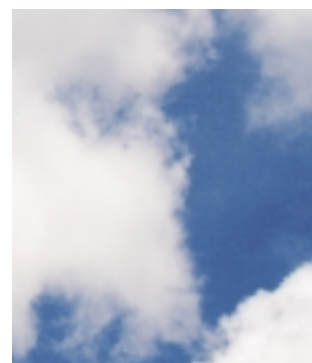
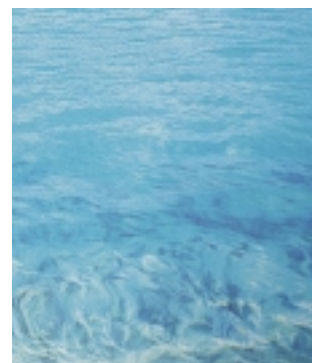
... per l'analisi del terreno

La valutazione delle sostanze inquinanti presenti nel terreno, ad esempio in terreni di aree di scarico industriali abbandonate è una ulteriore campo di applicazione del sistema di misura a fialette Dräger.

Utilizzando la sonda Dräger-Stitz e le opportune fialette Dräger, è possibile rapidamente ed economicamente per mezzo dell'analisi dell'aria nel terreno, stabilire la natura e la concentrazione del contaminante nel terreno.

... per l'analisi dell'aria

Tutte le aziende hanno ora l'obbligo di stabilire la natura e la concentrazione delle sostanze dannose nei luoghi di lavoro. Il sistema di misura a fialette Dräger permette di soddisfare tali necessità in pochi minuti e con poca spesa.



L'ESPERIENZA DRÄGER

Fin dal 1889, Dräger si è costruita una straordinaria reputazione nella soluzione dei problemi legati alla respirazione umana. Dräger è sempre stata coinvolta in modo significativo, nella gestione dei gas, in particolare per quanto riguarda la protezione contro i rischi e il salvataggio di vite umane nelle emergenze mediche e industriali. Molti degli 8500 dipendenti dell'azienda, si occupano di ricerca e innovazione per assicurare che le più recenti tecniche e scoperte scientifiche siano completamente testate prima di essere impiegate nelle nuove apparecchiature.

DRÄGERSERVICE

Le apparecchiature Dräger devono poter operare in condizioni di massima funzionalità e sicurezza. DrägerService offre un regolare servizio di ispezione e si rende prontamente disponibile in caso di malfunzionamenti.

La vostra apparecchiatura verrà riparata e rimessa in servizio nel più breve tempo possibile. DrägerService facilita il flusso di informazioni tra cliente e produttore.

DRÄGER QUALITY

Il sistema di Gestione Qualità Dräger Sicherheitstechnik e Draeger Safety Italia, è stato certificato secondo la norma ISO 9001 ed è riconosciuto da numerose organizzazioni nazionali ed internazionali.

DRÄGER NEL MONDO

Più di 25 consociate ed aziende affiliate in oltre 100 paesi assicurano che Dräger sia sempre facilmente raggiungibile dai propri clienti ed in stretto contatto con tutti i più importanti mercati. La costante crescita della quota di mercato Dräger dimostra la competitività e la reputazione internazionale dell'azienda.

GERMANIA

Dräger
Sicherheitstechnik GmbH
Revalstraße 1
D - 23560 Lübeck
Tel + 49 451 8 82 - 27 94
Fax + 49 451 8 82 - 49 91

INGHILTERRA

Dräger Ltd.
Ullswater Close
Kitty Brewster Industrial Estate
Blyth, Northumberland, NE24 4RG
Tel + 44 1670 352891
Fax + 44 1670 356266

FRANCE

Dräger Industrie S.A.
3c, Route de la Fédération
F - 67025 Strasbourg Cedex
Tel + 33 388 40 76 76
Fax + 33 388 40 76 s67

U.S.A.

Dräger Safety, Inc.
P.O. Box 120
Pittsburgh, PA 15230
Tel + 1 412 787 8383
Fax + 1 412 787 2207

SINGAPORE

Dräger South East Asia Pte Ltd.
67, Ayer Rajah Crescent #06-03
SGP-139950 Singapore
Tel + 65 872 9288
Fax + 65 773 2033

P.R. CHINA

Beijing Fortune Draeger
Safety Equipment Co., Ltd.
Yu An Lu A 22, B Area
Beijing Tianzhu Airport
Industrial Zone
Houshayu Shunyi District
Beijing, 101300
Tel + 86 10 80 49 80 00
Fax + 86 10 80 49 80 05

Dräger Safety Italia S.p.A.

20094 Corsico (MI)
Via Galvani, 7
Tel. +39 (02) 486 97.1
Fax +39 (02) 486 024 64
www.draeger-safety.com